



# ΤΟ ΕΡΓΟΣΤΑΣΙΟΝ ΕΠΕΞΕΡΓΑΣΙΑΣ ΒΡΩΣΙΜΩΝ ΕΛΑΙΩΝ ΠΟΛΥΓΥΡΟΥ (ΓΕΡΑΚΙΝΗΣ)

ΜΙΑ ΓΙΓΑΝΤΙΑΙΑ ΠΡΟΣΠΑΘΕΙΑ ΤΗΣ Ε. Γ. Σ. ΠΟΛΥΓΥΡΟΥ

Υπό του Διευθυντού μας κ. Δημητρίου Κουτσῆ

**Ίστορικόν**

ΕΙΝΑΙ έκλεκτης ποιότητος ὁ ἐλαιόκαρπος τῆς περιοχῆς Πολυγύρου. Ἰδιαίτερον ἐνδιαφέρον τῶν καταναλωτῶν ἐφείλκυεν ἡ πράσινη ἐλαία. Χονδρή, εὐγεστός, ὀρεκτική, νοστιμωτάτη.

Τὴν ἀλήθειαν ταύτην εἶχον διαπιστώσει ἅπαντες οἱ κατὰ καιροὺς διαχειρισθέντες τὰς τύχας τοῦ τόπου μας. Δὲν ἐπετεύχθη ὅμως προώθησις τῶν δυνατοτήτων ἀξιοποιήσεως τοῦ ἐκλεκτοῦ μας ἐλαιόκαρπου. Καὶ οὕτω μία σημαντικὴ πλουτοπαραγωγικὴ πηγὴ τοῦ τόπου μας ἔμεινεν ἀνεκμετάλλετος.

Ἡ Ἐπανάστασις ὅμως κατάρθωσε νὰ δώσῃ σάρκα καὶ ὄστα εἰς τὰ ὄραμα τῶν Πολυγυρινῶν καὶ τῶν κατοίκων τῆς περιοχῆς.

Ἡ θεμελίωσις

ΤΟΝ ΙΟΥΛΙΟΝ τοῦ 1970

ἐθεμελιώνετο εἰς Γερακίνην ὑπὸ τοῦ τότε Ὑπουργοῦ Γεωργίας τὸ ἐργοστάσιον βρωσίμων ἐλαίων. Ἐκατομμύρια δροχμαὶ διέτεθησαν διὰ τὴν ἰκαίωσιν μιᾶς βασικῆς ἀνάγκης τῆς περιοχῆς.

Σημειοῦται ὅτι ἡ Γερακινὴ ἐπελέγη διὰ τὴν ἴδρυσιν τοῦ ἐργοστασίου, διότι πέριξ ταύτης εὕρισκονται οἱ μεγαλύτεροι ἐλαιῶνες τῆς περιοχῆς, ἀποτελεῖ δὲ κόμβον κοινωνικῶν, ὥστε μὲ εὐκολίαν νὰ συγκεντρώνεται ἐκεῖ ὁ ἐλαιόκαρπος τῆς Σιθωνίας ἀκόμη δὲ καὶ τῆς νοτίου Χαλκιδικῆς. Αὐτὴ ἄλλωστε εἶναι καὶ ἡ ἀπωτέρα προοπτικὴ τοῦ ἐργοστασίου, νὰ ἐξυπηρετήσῃ δηλαδὴ διὰ τῆς συγκεντρώσεως τοῦ ἐλαιόκαρπου ὄλους τοὺς παραγωγοὺς τῆς Χαλκιδικῆς.

Θέσις—περιγραφή

ΤΟ ΕΡΓΟΣΤΑΣΙΟΝ ἂ-

νηγέρθη εἰς οἰκόπεδον τὸ ὁποῖον ἐξησφάλισεν ἡ ἠνωσις Συνεταιρισμῶν Πολυγύρου, ἐκτάσεως 20 στρεμμάτων. Τέσσαρα συγκροτήματα κτιριακὰ ἀπαρτίζουν, μέχρι στιγμῆς, τὸ το κατалаμβάνουν δὲ ἑμβασδὸν (5.000) μ2!

Ἀξίζει τὸν κόπον νὰ ἀναφερθοῦν ἅπαντες οἱ κεκαλυμμένοι χώροι τοῦ κονσερβοποιείου διὰ μιαν πλήρη ἐνημέρωσιν τοῦ ἀναγνώστου, ἀλλὰ καὶ διὰ τὴν ἀσφαλῆ ἐκτίμησιν τοῦ συντελεσθέντος ἔργου:

- 1) Ράμπα παραλαβῆς 109 λογῆς κατὰ μέγεθος 214 τ.μ.
- 2) Αἴθουσα ἀρχικῆς διατ.μ.
- 3) Αἴθουσα δεξαμενῆς 2320 τ.μ.
- 4) Αἴθουσα ἐπεξεργασίας ζυμοθέντος ἐλαιόκαρου 1575 τ.μ.
- 5) Γραφεῖα 128 τ.μ.
- 6) Χημεῖον καὶ βοηθητικὸι χώροι 128 τ.μ.

- 7) Χῶρος συσκευασίας βαρελιῶν 82 τ.μ.
- 8) Ἀποθήκη συσκευασμένου προϊόντος 123 τ.μ.
- 9) Ἀποθήκη κάτωθι γραφείων 128 τ.μ.
- 10) Ὑπόγειος διάδρομος κάτωθεν αἰθουσῶν δεξαμενῶν δυνάμενοι νὰ χρησιμοποιηθοῦν ὡς ἀποθήκη 904 τ.μ.
- 11) Ἐστιατόρια ἐργατῶν 133 τ.μ.
- 12) Ἀφοδευτήρια 50 τ.μ.
- 13) Ἀποδυτήρια ἐργατῶν 50 τ.μ.
- 14) Βαρελοποιεῖον 123 τ.μ.
- 15) Μηχανογεῖον 123 τ.μ.
- 16) Ἀποθήκη τελάρων καὶ βαρελιῶν 309 τ.μ.
- 17) Ὑδατόπυργος 35 κ.μ.
- 18) 2 Ἀντλιοστάσια 6,0 τ.μ.
- 19) Φυλάκιον 29 τ.μ.

Αἱ δεξαμεναὶ

Εἰς τὰς ΔΥΟ μεγαλυτέρας αἰθούσας τοῦ ὑπάρχουν 172 δεξαμεναὶ συνολικῆς χωρητικότητος 1.300.000 χιλιογράμμων. Ἐξ αὐτῶν αἱ 108 εἶναι τῶν δέκα τόννων ἑκάστη, ἡ ὑ-

πόλοιποι δὲ 64 τῶν πέντε ἀποδοτικῶν διὰ τὴν ἐλαιοκομικὴν περίοδον τοῦ 1972

ἀποδοτικῶν διὰ τὴν ἐλαιοκομικὴν περίοδον τοῦ 1972

Σκοπὸς

ΕΙΝΑΙ ὁμολογουμένως σπουδαῖος ὁ ἐξυπηρετούμενος ὑπὸ τοῦ ἐργοστασίου σκοπὸς. Διπλοῦς καὶ ἀξιόλογος.

Κατ' ἀρχὴν οἱ ἐλαιοπαραγωγοὶ δοκιμάζουν μεγάλην ἀνακούφισιν, διότι γνωρίζουν καὶ εἶναι ἀσφαλεῖς ὅτι ἡ παραγωγή των θὰ ἀξιοποιηθῆ. Δὲν ἀναζητοῦνται ἔμποροι οὔτε ἀγοραὶ οὔτε εὐκαιρίαι. Ἡ ἐλαία συγκεντρώνεται καὶ δίδεται εἰς τὸ ἐργοστάσιον, κυριολεκτικῶς δηλαδὴ «εἰς τὰ πόδια» τῶν παραγωγῶν.

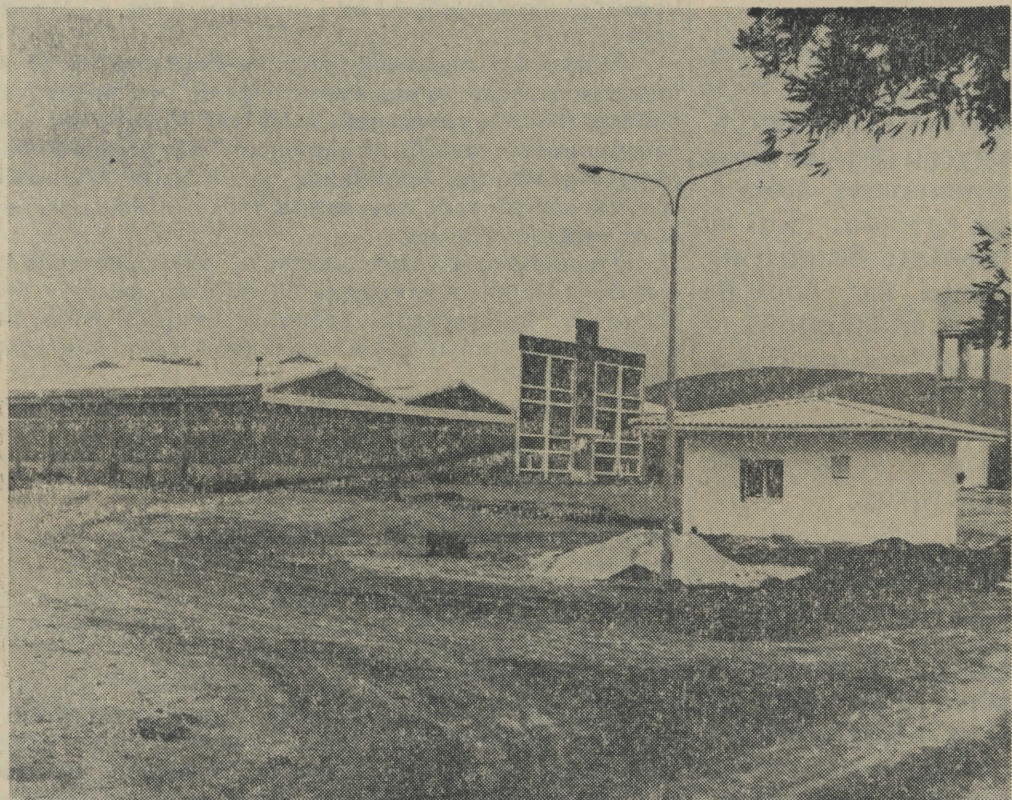
Ἀλλὰ κυρίως ἐπιτυγχάνεται ἡ βιομηχανικὴ ἐπεξεργασία τῆς ἐκλεκτῆς ἐλαίας τῆς περιοχῆς, ἡ συσκευασία τῆς κατὰ μέγεθος, ἡ τυποποίησις καὶ ἡ ἐξαγωγή τῆς εἰς λίαν συμφερούσας τιμᾶς. Δηλαδὴ ὑπηρεσία μεγάλη καὶ πολὺ ὠφέλιμος, τῶν διὰ τὰ βαλάντια τῶν ἐλαιοπαραγωγῶν ὅσον καὶ τὴν Ἐθνικὴν μας Οἰκονομίαν. Συνέχεια εἰς τὴν 3ην σελίδα

Μηχανικὸς ἐξοπλισμὸς

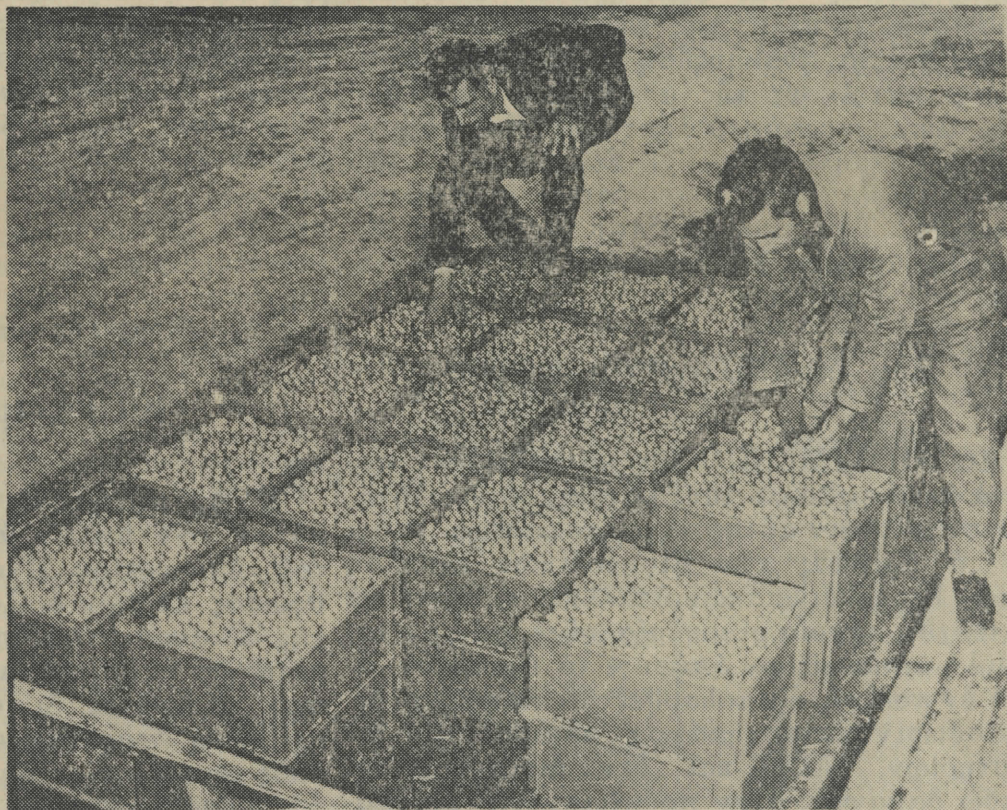
ΤΟ ΕΡΓΟΣΤΑΣΙΟΝ εἶναι ἐφωδιασμένον πρὸς τὸ παρὸν μὲ τὰ κάτωθι μηχανήματα καὶ ἐξαρτήματα. Διαθέτει:

- α) Δύο ταξινομητὰς ἐλληνικῆς προελεύσεως, οἱ ὁποῖοι δίδουν δώδεκα μεγέθη ἐλαίας.
- β) Ἐξ (6) τραπέζας διαλογῆς ἐλαίων.
- γ) Χαρακτικὸν μηχανήμα
- δ) Δοχεῖα μεταφορᾶς τοῦ ἐλαιόκαρπου καὶ ἄλλα χρειώδη ἡσσονος σημασίας

Πάντως ὁ ἐξοπλισμὸς τοῦ κονσερβοποιείου εἶναι πλήρης καὶ σύγχρονος καὶ



Τὸ ἐργοστάσιον ἐπεξεργασίας βρωσίμων ἐλαίων. Μερικὴ ἄποψις. Ἐδῶ θὰ ἀξιοποιηθῆτὶ μὲ ἐπιμέλειαν ὁ μόχθος τῶν ἐλαιοπαραγωγῶν τῆς περιοχῆς



Πράσινα ἐλαία εἰς τελλάρια. Ἐδῶ πραγματοποιεῖται δειγμάτισις ἐλαίων, πρὶν τεθοῦν εἰς τὰς δεξαμενάς



Συλλογὴ ἐλαιόκαρου.

Ἡ «τιμημένη ἐλῆα» εἶναι τὸ βασικὸν προϊόν τῆς Χαλκιδικῆς μας

**ΤΕΧΝΙΚΟΝ ΓΡΑΦΕΙΟΝ**  
**ΓΕΩΡΓΙΟΥ Β. ΠΑΝΙΩΡΑ**  
**ΠΟΛΥΓΥΡΟΣ**

ΤΗΛ. 4-44

ΑΔΕΙΑΙ: Οικοδομῶν — Κινηματογράφων — Ξενοδοχείων—Πρατηρίων ὑγρῶν καυσίμων κ.λ.π.  
 ΣΥΝΤΑΞΕΙΣ: Μελετῶν—Ἐπιμετροῦσεων πάσης φύσεως ἐργασιῶν—Τοπογραφικῶν διαγραμμάτων κ.λ.π.  
 ΤΑΧΕΙΑ ΕΞΥΠΗΡΕΤΗΣΙΣ



